



**MULTIFUNKTIONAL UND
EINFACH ZUVERLÄSSIG.**

Der Spezialist für Warenwirtschaft und Omnichannel.

EASY
systems 

Erfolgreich im Handel mit EASY systems und shopwin

Die EASY systems ist eine 100%ige Tochtergesellschaft der EK/servicegroup und berät seit mehr als 25 Jahren Kunden bei der Einführung und Nutzung eines Kassen- und Warenwirtschaftsystems.

Die Berater der EASY systems verfügen über langjährige Erfahrungen in verschiedenen Branchen und Betriebs-typen des Handels. Für jeden Kunden wird die für ihn bestmögliche Einführungsstrategie und Umsetzung

erarbeitet. Damit wird sichergestellt, dass die Investi-tionen in shopwin für die Kunden gewinnbringend sind.

Bei der EASY systems steht der Kunde im Mittelpunkt.

shopwin, das Kassen- und Warenwirtschaftssystem der EASY systems, ist ein auf dem Markt etabliertes Sys-tem, das Händler in allen Bereichen eines stationären Geschäftes und des Onlinehandels unterstützt.

Die nächsten Seiten zeigen die Vielfalt der Kunden, die mit shopwin erfolgreich arbeiten. Es sind Händler mit unterschiedlichsten Sortimenten. Teils sind sie seit Jahrzehnten etabliert und blicken auf eine lange Famili-entradition zurück, teils sind sie neu am Markt und mit ganz jungen Ideen erfolgreich.





Steckbrief

Sortiment	Glas Porzellan Hausrat • Bastel-Deko- abteilung • Grillen • Getränkemarkt • SB Waschanlage • Brenneibedarf
Gründung	1863
Verkaufsfläche	2.000 m ² (+ 2.000 m ² Außenfläche)
Mitarbeiter	40
U. a. im Einsatz	Kassenausfallschutz • Gutschein- verwaltung • Abverkaufsdaten • EDI Paket • integrierter Webshop

FIRMA GROSSMANN

1863 gegründet als Küferbetrieb wurde bei der Firma Grossmann die Herstellung der Holzfässer für Kellereien erst mit Beginn der 1970er Jahre vollständig durch einen entsprechenden Handel ersetzt.

Der heutige Groß- und Einzelhandel im Brenneibedarf und ein angeschlossener Getränkemarkt lassen den Unternehmensursprung noch erkennen. Die Produkte für Brenneierei, Obstbau und Kellerei werden heute am Standort und auf www.grossmannonline.de gehandelt. Durch stetige Weiterentwicklung und Investitionen präsentiert Michael Grossmann seinen Kunden heute auf 2.000 m² Verkaufsfläche einen breiten Produktmix aus den Bereichen Hausrat,

Dekoration, Bastelbedarf und Grillen. Intelligent ergänzt wird das Angebot durch ein 2.000 m² großes Außengelände mit einer SB-Waschanlage und viel Platz für großvolumige Produkte. Mit dieser Vielfalt und dem gelebten Leitsatz „Freundlich & Fair – Einkaufen mit Flair“ zieht Michael Grossmann seine Kunden in die ländliche Umgebung nach Unterraderach bei Friedrichshafen.



Steckbrief

Sortiment	Spielwaren • Buch • Living (Küche, Geschenke) • Fashion (Schmuck, Lederwaren)
Gründung	1997
Verkaufsfläche	80 m ²
U. a. im Einsatz	Amazon-Anbindung • myWeb- Anbindung

ORANGEandGREEN

Ursula und Christian Aichholzer betreiben ihr Einzelhandelsgeschäft in sehr guter Lage der Grazer Innenstadt. **ORANGEandGREEN fällt auf: Einerseits durch ungewöhnliche Verkaufsaktionen, wie kürzlich die Prozente an der Kasse, die in Form eines klassischen Quietscheentchens bis zu 20% Rabatt garantierte.**

Andererseits durch einen spannenden, unkonventionellen und immer wieder neuen Produktmix auf kleiner Fläche. „75% unserer Artikel findet man in keinem anderen Grazer Geschäft. Das schätzen unsere Stammkunden und auch derjenige, der ein Mitbringsel oder Geschenk sucht,“ berichtet Christian Aichholzer.

Das Thema „Geschenke“ wird auch online mit einem Geschenkefinder wieder aufgegriffen. „Den Onlineshop orangeandgreen.at haben wir seit Unternehmensgründung parallel mit aufgebaut. Er ist für uns ein wesentlicher Teil unseres Marketings mit dem wir auch den stationären Kunden erreichen.“



Steckbrief

Sortiment	Garten & Freizeit • Werkzeuge & Maschinen • Haus & Wohnen • Eisenwaren • Arbeitsschutz • Zaunsysteme • eigene Werkstatt
Gründung	1831
Verkaufsfläche	1.090 m ²
Mitarbeiter	20
U. a. im Einsatz	Kassenausfallschutz • Gutscheinverwaltung • Datev-Schnittstelle • EDI-Paket • Werkstatt

AHRENS – DER FACHMARKT

Die Firma Ahrens nutzt als Werkmarkt das Fachmarkt-konzept der EURO-DIY. Fachhändler mit einer Verkaufsfläche von 300 bis 3.000m² schließen sich hier zusammen und zeichnen sich durch qualifizierte Beratung, starke Marken und ein aktuelles Sortiment auf höchstem Qualitätsniveau aus.

Das Konzept in Verbindung mit dem eigenen Firmennamen ermöglicht, regionale Schwerpunkte zu setzen und individuellen Service vor Ort anzubieten. Der Fachmarkt Ahrens überzeugt mit einer eigenen Werkstatt, wartet als anerkannter Servicepartner der Firma Kärcher Geräte auch mobil beim Kunden, bietet zusätzlich einen

Geräteverleih und berät den Kunden zu Themen wie Schließanlagen oder Zaunbau auch vor Ort. Immer findet der Kunde hier einen kompetenten Ansprechpartner mit dem jeweils notwendigen technischen Know-how.



Steckbrief

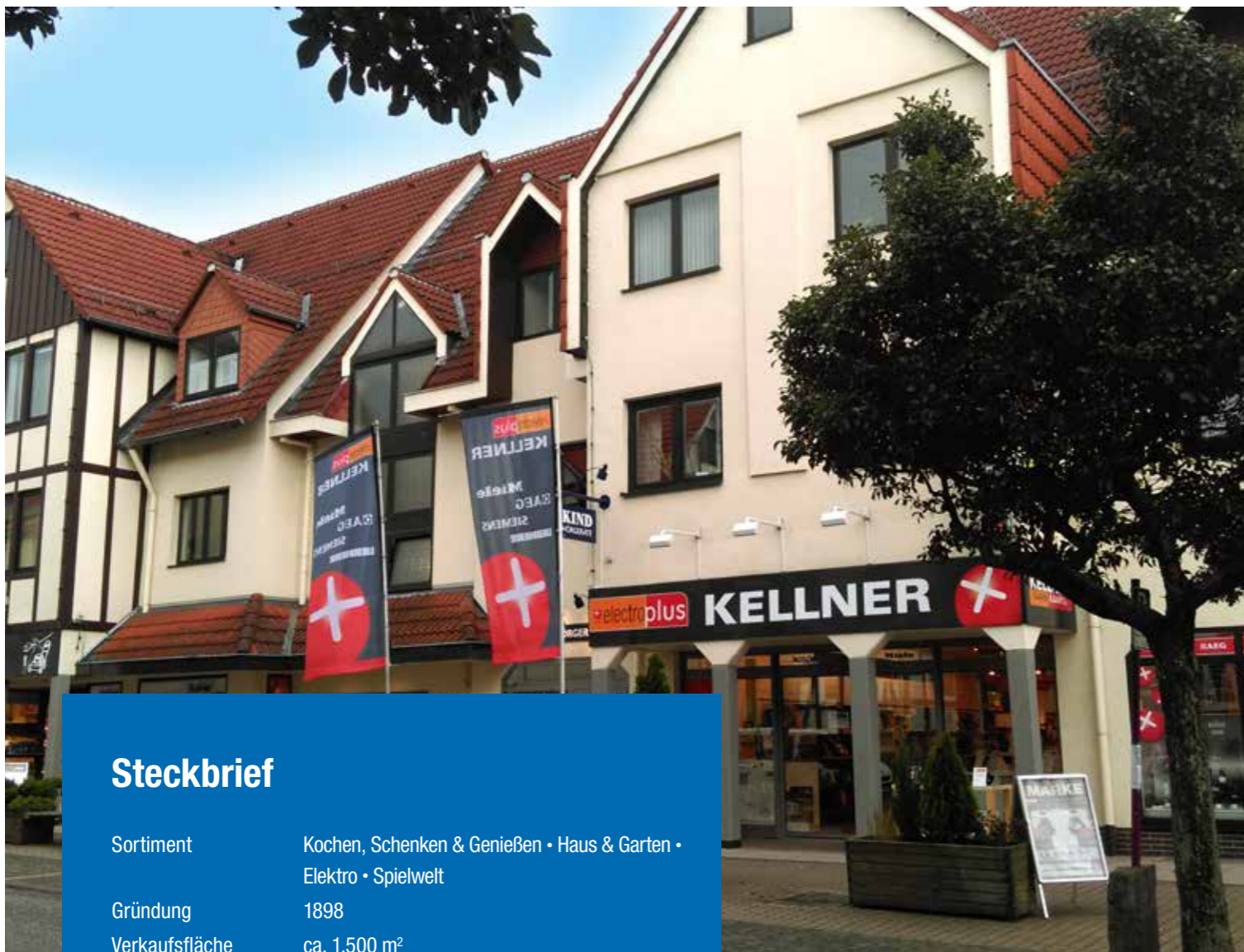
Sortiment	Elektrogroß- und -kleingeräte • Haushaltsartikel • Eisenwaren • Elektrowerkzeuge • Gartenbedarf • Schlüsseldienst • Motorgartengeräte, Gartenmöbel • Grillgeräte und -zubehör • Waffen/Munition • Jagdbedarf • Jagd-bekleidung • Angelbedarf • eigene Werkstätten
Gründung	1885
Verkaufsfläche	3.600 m ²
Mitarbeiter	31
U. a. im Einsatz	Kassenausfallschutz • Gutscheinverwaltung • Datev-Schnittstelle

BETTINGS MÜHLE

Aus einer klassischen Mühle mit Sägewerk und Lohndrusch wurde in den 60er Jahren ein Fachmarkt für Haus, Hof und Garten. 2007/2008 wurde nach Komplettabriss des alten Gebäudes auf dem ca. 22.000 m² großen Gelände ein neuer Fachmarkt errichtet.

Bei der Auswahl der Produkte steht neben der Produktqualität das Preis-Leistungsverhältnis im Vordergrund. Um dies seinen Kunden bieten zu können, setzt Bettings Mühle auf die Mitgliedschaft in Einkaufsverbänden und das Fachmarkt-konzept electroplus. Mit der Produktpräsentation auf einer Fläche von 3.600 m² ist Bettings

Mühle heute im westlichen Münsterland ein Begriff. Ein zuverlässiges Team von mittlerweile ca. 30 Mitarbeitern setzt alles daran, die Kunden mit rundum solider und fachlich erstklassiger Arbeit zu bedienen.



Steckbrief

Sortiment	Kochen, Schenken & Genießen • Haus & Garten • Elektro • Spielwelt
Gründung	1898
Verkaufsfläche	ca. 1.500 m ²
Mitarbeiter	24
U. a. im Einsatz	Kassenausfallschutz • Seriennummernverwaltung • Gutscheinverwaltung • Debitoren Buchhaltung (inkl. Mahnwesen) • DATEV-Schnittstelle • myWeb Anbindung • Anbindung Kiosksystem



KELLNER: KLASSE KAUFEN!

Ganz nach diesem Motto präsentieren sich das Geschäft in zentraler Lage in Kaufungen und der Onlineauftritt www.kellner-kaufungen.de mit myWeb – die Weblösung der EK/servicegroup.

Kellner bietet seinen Kunden als Mitglied der Fachgruppe electro-plus und mit seiner VEDES Spielwelt ein breites Sortiment rund um Haus und Garten an. Durch Aktionen wie zum Beispiel die Energiesparwochen, die den Tausch von Altgeräten gegen rabattierte Neugeräte ermöglichen, oder die WEBER Grillseminare sorgt das Familienunternehmen am Standort immer wieder für Frequenz.

Die betrieblichen Abläufe werden mit der Debitoren-Buchhaltung und der DATEV-Schnittstelle, sowie den Anbindungen zu myWeb und dem Kiosksystem umfassend von shopwin unterstützt.



Steckbrief

Sortiment	PBS • Living • Lederwaren und Reisegepäck • Spielwaren
Gründung	1884
Verkaufsfläche	600 m ²
Mitarbeiter	20
U. a. im Einsatz	Kassenausfallschutz • Gutscheinverwaltung • EDI-Paket

SCHNITTKER AM MARKT

Schnittker am Markt ist mit der Stadt Wildeshausen eng verbunden und seit über 125 Jahren DAS Traditionsfachgeschäft vor Ort. Wiebke und Johannes Lenzschau gestalten Aktivitäten mit und führen in ihrer Feinkostabteilung sogar Wildeshausener Weine.

Auf über 600 m² findet der Kunde eine große Auswahl, ein ausgewähltes, kompetentes Markensortiment und ein besonderes Ambiente, so dass der Einkaufsbummel bei Schnittker ein Erlebnis für die ganze Familie ist. Die Liebe zum Detail und die herausragende

Kundenberatung wurde 2011 mit dem Verleih des „Passion Star“ der EK/servicegroup honoriert und sorgte für entsprechende Aufmerksamkeit. Seit April 2016 ist Johannes Lenzschau Mitglied des Aufsichtsrates der EK/servicegroup.



Steckbrief

Sortiment	Schönes für die Küche und den gedeckten Tisch
Gründung	1848
Verkaufsflächen	200 bis 850 m ² an 4 Standorten
Mitarbeiter	60
U. a. im Einsatz	Kassenausfallschutz • Gutscheinverwaltung • Datev-Schnittstelle • EDI-Paket (Abverkaufsdaten, automatische Nachlieferung) • Automatische Nachlieferung aufgrund Abverkäufe • EC-Geräte-Anbindung • Filialmodul • Webshop-Anbindung

WEITZ – TISCHKULTUR ZUM LEBEN

Seit 1996 führt Jürgen Weitz das Familienunternehmen in fünfter Generation und seit mehr als 160 Jahren gibt es bei Weitz Tischkultur zum Leben. Ein Zeitraum, in dem sich Weitz zum absoluten Experten für Porzellan, Glaswaren, Haushaltswaren, Küchenzubehör und Wohnaccessoires entwickelt hat.

Alles was sich der Kunde hinsichtlich Tischkultur und Küchenaccessoires wünscht kann er hier finden: in vier Ladengeschäften und sieben Onlineshops. Mit viel Spaß und Freude spüren Jürgen Weitz und sein Team immer wieder die neusten Trends auf und wahren dabei aber stets die traditionellen Werte des Unternehmens: absolute Qualität der ausgewählten Produkte und Kundennähe mit ehrli-

chem und offenem Umgang. Einen besonderen Service bietet Weitz seinen Kunden zum Beispiel bei der Planung und Abwicklung von Hochzeitstischen und Wunschlisten – bis hin zu der Option, dass die Geschenke von Weitz gesammelt an den Gastgeber geliefert werden. Hier profitieren Gäste und Gastgeber gleichermaßen.



Steckbrief

Sortiment	GPK Haushalt • Elektrokleingeräte • Grills & Zubehör • Heimtextilien • Besteck & Silberwaren • Geschenkartikel • Wohnaccessoires
Gründung	1796
Verkaufsfläche	2.300 m ²
Mitarbeiter	47
U. a. im Einsatz	Kassenausfallschutz • Werkstattmodul • EC-Geräte-Anbindung • Gutscheinverwaltung • Verwaltung von Geschenktischen (inklusive Onlineshop) • EDI-Paket (Abverkaufsdaten, automatische Nachlieferung) • DATEV-Schnittstelle • Webshop-Schnittstelle in Vorbereitung

WILLKOMMEN ZUHAUSE BEI LOREY

Lorey ist als Spezialist für Küche, Haushalt und Porzellan das führende Haushaltsfachgeschäft im Raum Frankfurt/Main.

Hier wird der Kunde angesprochen, der nach dem Besonderen sucht und hohe Ansprüche an Produktqualität und Einkaufsumgebung stellt. Lorey begeistert seine Kunden mit Top-Markenprodukten, inspiriert mit kreativen Präsentationen und überzeugt mit persönlicher Beratung.

Das Familienunternehmen entwickelt sich auch in der 7. Generation permanent weiter. Trends wie zum Beispiel aktuell das vegane Kochen werden aufgenommen und der Onlineshop auf www.lorey.de ist neben dem stationären Geschäft bereits seit einigen Jahren zu einem echten Vertriebskanal gewachsen.

MULTIFUNKTIONAL UND EINFACH ZUVERLÄSSIG.

shopwin: ein modernes Kassen- und Warenwirtschaftssystem für den Handel.

Ob Sie ein stationäres Geschäft oder einen Onlinehandel betreiben: in shopwin sind die notwendigen Funktionen vorhanden und praxiserprobt. Wir geben Ihnen hier einen ersten groben Überblick zu

den Hauptfunktionen von shopwin. Sprechen Sie uns gern an, wenn Sie in Ihrem Unternehmen weitere spezielle Anforderungen haben.



KASSE

- Intuitive Bedienung per Touchscreen
- Anbindung EC-/Kreditkartenterminal
- Kassenausfallschutz pro Kasse

AUFTRAGSBEARBEITUNG

- Angebot
- Auftrag
- Lieferschein
- Rechnung
- Sammelrechnungen mit autom. Mindermengenzuschlag

WERKSTATT

- Erfassung und Verwaltung von Werkstattaufträgen/Reparaturen

ARTIKEL

- Unterstützung von aktiven und passiven Artikelstämmen
- mehrere Lieferanten je Artikel
- Artikelstammdatenimport
- Artikelschnelländerung/Massenpflege
- Textilmodul (Farben, Größen, Matrix, BTE Import)

LIEFERANTEN

- Lieferantenstammdaten
- Lieferantenkonditionen

KUNDEN

- Kundenstammdaten
- autom. Kundenkartei = Übersicht der verkauften Artikel je Kunde
- Kundenkarten
- individuelle Rabatte/Preise für Kunden/Kundengruppen
- Direktmarketing

WARENGRUPPEN

- individuelle Warengruppen

GESCHENKGUTSCHEINE / GESCHENKTISCHE

- Verwaltung von Geschenkgutscheinen
- Erfassung/Verwaltung von Geschenktischen

BESTELLWESEN

- manuelle Bestellerfassung
- Bestellvorschläge
- automatische Nachlieferung via nmedia
- Bestellerfassung per MDE

WARENEINGANG / BESTANDSKORREKTUR

- Wareneingang auf Basis erfasster Bestellungen
- Wareneingang aufgrund elektronischer Lieferscheine (EDI)
- Wareneingang per MDE

AUSZEICHNUNG / ETIKETTEN

- Einzel- und Regaletiketten
- Anlassbezogener Etikettendruck
- Unterstützung Preisauszeichnung mit elektronischen Etiketten

INVENTUR

- Bestandsaufnahme mit Zähllisten
- Bestandsaufnahme per MDE
- verschiedene Inventurbewertungsverfahren

MOBILE DATENERFASSUNG (MDE)

MDE Paket für:

- Inventuraufnahme
- Preispflege
- Bestandskorrektur
- Erfassung von Bestellungen
- Erfassung von Wareneingängen
- Artikelanlage
- Aktivierung von passiven Artikeln

AUSWERTUNGEN

Zum Beispiel:

- Umsatzstatistik
- Warengruppenauswertungen
- Chef Info
- Kundenauswertungen
- Lieferanten-/Fabrikats Auswertungen
- Bestandsauswertungen

FINANZBUCHHALTUNG

- Rechnungsein- und -gänge
- offene Posten (Debitoren und Kreditoren)
- Mahnwesen
- Kostenrechnungen
- Kassenumsätze
- Zahlungslauf
- DATEV-Schnittstelle

FILIALLÖSUNG

- Anbindung beliebig vieler Filialen

ONLINE HANDEL (OMNICHANNEL)

- Anbindung an MyWeb
- Anbindung an das EK Kiosksystem
- integrierter Webshop
- Anbindung externer Webshops über XML-Schnittstelle
- Anbindung an Amazon inklusive FBA
- Anbindung an eBay
- DHL/DPD Schnittstelle
- Lagerausgabemodul
- Auftragscockpit

DATENAUSTAUSCH (EDI)

Abverkaufsdaten:

- an EK/servicegroup
- an die EURO-DIY
- an weitere Empfänger
- elektronische Bestellungen, Lieferscheine und Rechnungen via nmedia, nexmart oder BTE

UND ZUSÄTZLICHE INKLUSIVLEISTUNGEN

- vollautomatische, nächtliche Datensicherung
- integriertes Testsystem zum Üben u. Schulen
- integriertes Mailsystem
- Berechtigungskonzept
- Schnittstellen zu MS Office
- Direkter Zugriff auf Ihre Daten von z. B. zu Hause, Messe oder Urlaub
- GdPdu Schnittstelle (Export für Betriebsprüfungen im Idea Format)

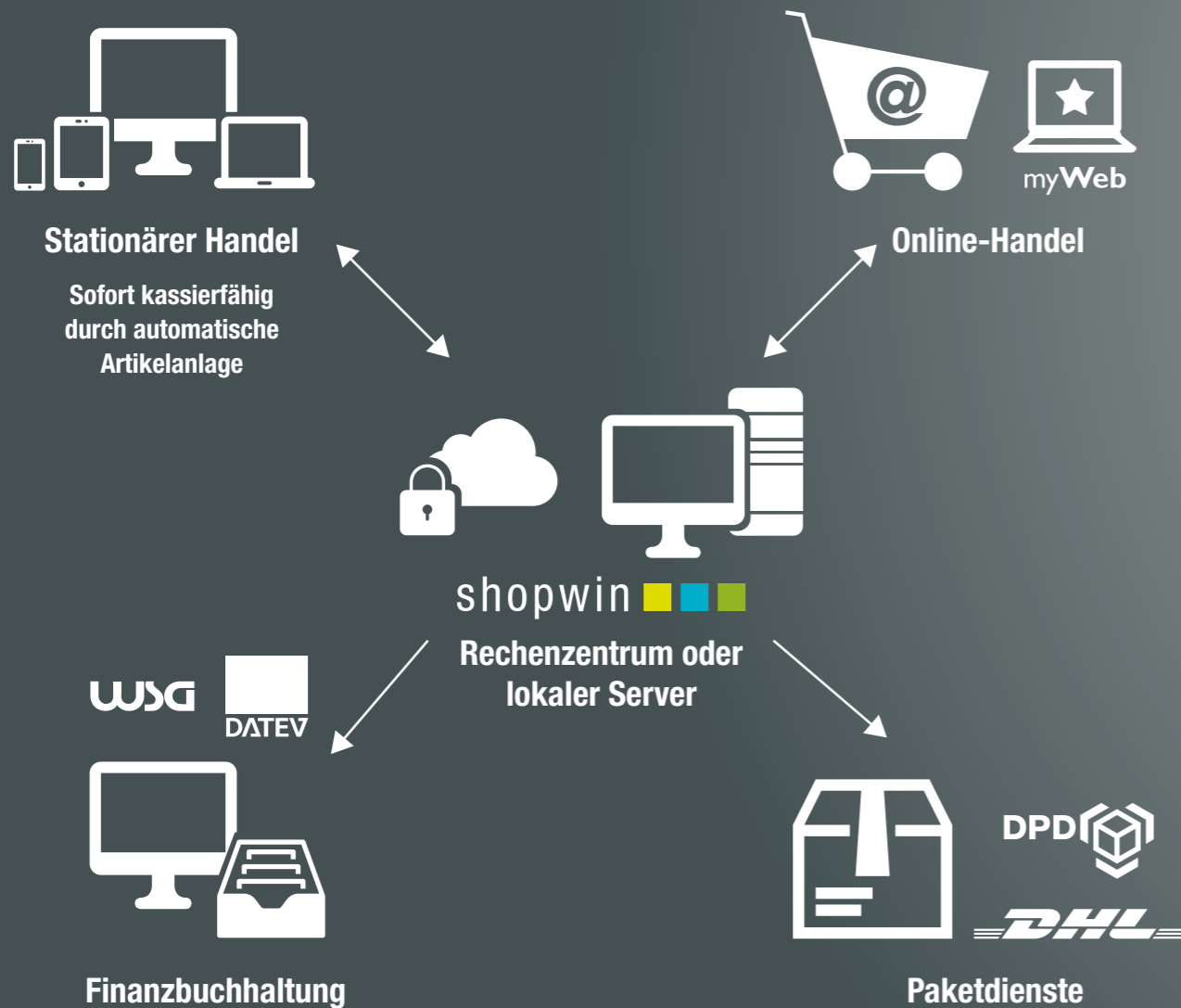
shopwin kann noch mehr ...
fragen Sie uns!

FUNKTIONSVIELFALT FÜR FILIALISTEN, EINZEL- UND MEHRBRANCHENUNTERNEHMEN

Mit shopwin in eine sichere Zukunft.

Ob Sie ein kleines oder größeres Unternehmen führen, mit EASY systems haben Sie einen zuverlässigen Partner an Ihrer Seite. Denn als 100%iges Tochterunternehmen der EK/servicegroup bieten wir Ihnen in puncto Investitionssicherheit ein großes Plus.

shopwin ist in den Branchen Elektro, Baumarkt und Garten, GPK Haushalt, Spielzeug, Baby und Textil erfolgreich im Einsatz. Und unsere Berater verfügen neben dem jeweiligen Branchen Know-how auch über das notwendige Fingerspitzengefühl für die Individualität und die speziellen Anforderungen eines jeden Unternehmens.



EMPFOHLEN VON

shopwin ist heute nicht nur bei Händlern der EK/servicegroup, sondern auch bei weiteren Verbundgruppen im Einsatz.

ererseits bietet shopwin eine optimale Anbindung an die Systeme der jeweiligen Verbundgruppenzentrale und die Industrie.

Einerseits erhalten die Händler ein modernes und flexibles Warenwirtschaftssystem mit schneller Einarbeitungsmöglichkeit. Andererseits

Auf allen Kanälen zum Erfolg!



Die EK/servicegroup ist eine Verbundgruppe, mit über 4.100 inhabergeführten Einzelhandelsunternehmen.



Einkaufsverband in der DIY Branche.



Die Verbundgruppe für Baufachmärkte und Gartencenter aus Wuppertal.



Die führende Verbundgruppe im Bereich der Raumgestaltung.



Vereint europäische Händler der Spielwarenbranche.



Verbund für Unternehmer der Branchen Agrar- und Landtechnik.



EASY
systems ■■■

EASY systems GmbH
Elpke 109
33605 Bielefeld

Telefon +49 521 2092-116
E-Mail info@easy-systems.de
Web www.easy-systems.de

by **EK** servicegroup